



Verkehrssicherheitskonzept des RuF Laubach e.V.



Der Reit und Fahrverein Laubach e.V. hat das nachfolgende Konzept beschlossen, um den Verkehrssicherungspflichten als Veranstalter einer PLS nachzukommen und Besucher dieser Veranstaltung durch die u.a. von einem Pferd ausgehende Gefahr zu schützen.

- Zuschauer parken getrennt von Teilnehmern
- Zuschauer erreichen die Wettkampfplätze über für Zuschauer ausgewiesene Straßen und Wege
- Teilnehmer mit Pferden erreichen die Abreite- und Wettkampfplätze über für Teilnehmer mit Pferden ausgewiesene Straßen und Wege

Alle Teilnehmer und Zuschauer werden über FN Neon, sowie Aushänge vor Ort über die Hinweise und Verhaltensweisen informiert.

Wir bitten alle Teilnehmer und Zuschauer die nachfolgenden Hinweise und Verhaltensweisen zu lesen, sowie zu befolgen:

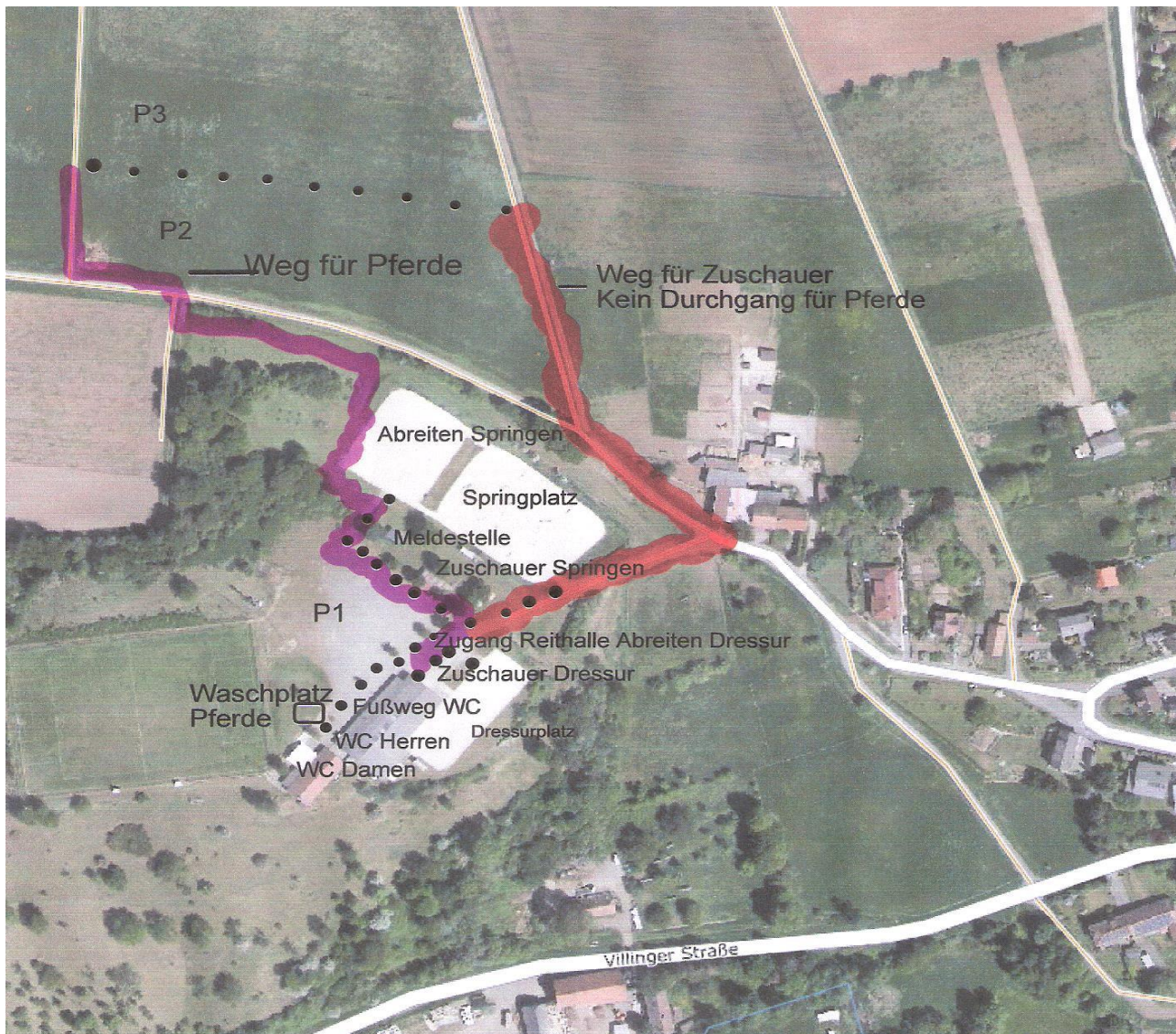
Betreten der Parkplätze auf eigene Gefahr

- Anhänger stets geschlossen halten
- Türen absperren
- Pferde niemals unbeaufsichtigt anbinden oder fremden Personen an die Hand geben
- Ausgewiesene Wege beachten
- Mit den Pferden vor oder nach dem Ritt nicht in Zuschauernähe aufhalten

Der Veranstalter übernimmt keine Haftung für Schäden, wenn ihm kein Vorsatz nachgewiesen werden kann.

Laubach, 4. September 2019

Der Veranstalter / Der Vorstand



Legende:

P1 → LKW

P2 → PKW mit Anhänger

P3 → Nur für Zuschauer

Zuschauer bitte zur eigenen Sicherheit nur der **roten** Linie folgen!

Die Turnierteilnehmer mit Pferden bitten wir nur der **lila** Linie zu folgen!

**Das Verkehrssicherheitskonzept ist von allen
Teilnehmern, Zuschauern, sowie Helfern einzuhalten!**